



# FAMILIENdomizil HAINBURG

RADOŠŤ ZO ŽIVOTA  
na ulici HUMMELSTRASSE

[www.familien-haus.at](http://www.familien-haus.at)

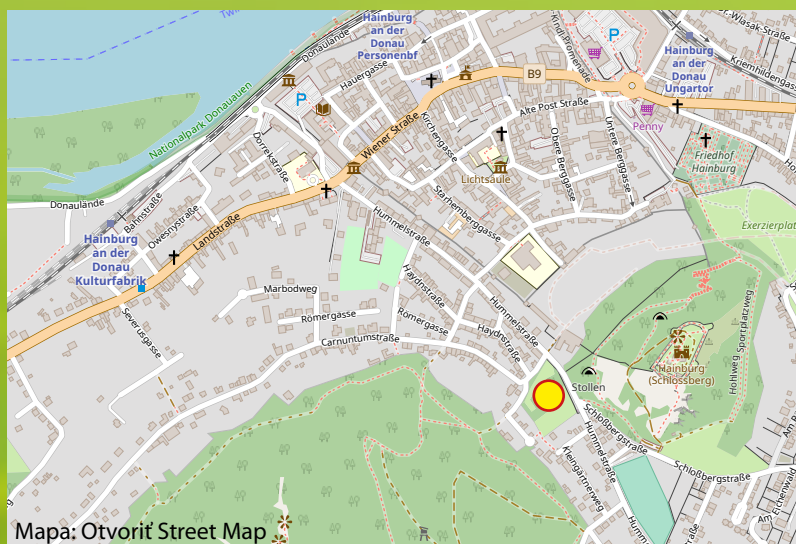
RADOŠŤ ZO ŽIVOTA na  
ulici HUMMELSTRASSE





### UŽITE SI POKOJ A POLOHU BLÍZKO CENTRA.

Mesto Hainburg (6 217 obyvateľov (leží na Dunaji medzi Viedňou a Bratislavou v priemyselnej časti Dolného Rakúska v bezprostrednej blízkosti slovenských hraníc a je najvýchodnejším mestom Rakúska. Hainburg leží aj medzi geografickou hranicou Karpát (do ktorých sa ešte počíta Braunsberg) na východe a Dunajom na severe.



# VYBERTE SI DOM SNOV.

Štruktúrovaný a dokonale usporiadaný! Každý jeden z dvojdomov, ktorý je určený na realizáciu, sa vyznačuje eleganciou a sebe vlastným komfortom bývania s možnosťou individuálneho vytvorenia záhrady.

Bez ohľadu na to, pre ktorý pozemok alebo polovicu domu sa rozhodnete, vo FAMILIENdomizil HAINBURG vás bude neustále sprevádzať RADOSŤ ZO ŽIVOTA na ulici HUMMELSTRASSE.





# KVALITA ŽIVOTA, KTORÚ JE CÍTIŤ.

Jeden pohľad cez veľké dvere na terase, cez ktoré sa pred vami rozprestiera veľká záhrada – a každý deň je mimoriadnym zážitkom. Počúvajte zo svojej terasy v ranných hodinách tiché piesne vtákov alebo si večer užite výhľad na ruiny hradu Hainburg kúpajúce sa v teple posledných slnečných lúčov. A čo cez deň? Počas letných mesiacov sa môžete odvážiť skočiť do bazéna. Pretože na ploche od 300 m<sup>2</sup> je dostatok miesta aj na takéto vybavenie. Vtáčí zob sa postará o „živé oddelenie“ od susedov.





## BEZPEČNOSŤ.

Aby sme ochránili deti a obyvateľov, vytvorí sa diaľničný privádzač, ktorý odľahčí dopravu. Vďaka nízkej hladine hluku sa ešte viac zvýši kvalita života vo vašej obytnej časti.

## PARKOVACIE PLOCHY.

Ku každému domu patrí zastrešená odstavňá plocha pre auto s rozlohou asi 16 štvorcových metrov.

Pre ďalšie vozidlá je k dispozícii dostatok odstavňých miest.





# VOĽNÝ VÝHLAD.

Bez ohľadu na to, pre ktorý sa rozhodnete, oceníte „rozsiahlu zástavbu“.

Preto: pri plánovaní sa dbalo na to, aby sa jednotlivé domy postavili ako predsadené. Mierny sklon pozemku s vhodnou zeleňou pomáha pri ešte lepšej ochrane vášho súkromia.



# ÚTULNÁ VNÚTORNÁ KLÍMA.

Vďaka masívnej tehlovej technológii výstavby a použitiu najnovšej stavebnej techniky sa vytvorí optimálna vnútorná klíma s maximálnou útulnosťou.



# NÍZKE NÁKLADY NA KÚRENIE.

Vykurovanie (nizkoteplotné podlahové kúrenie) a prípravu teplej vody pre dom zabezpečujú v celom rozsahu ekologické teplovodné čerpadlá. Tento ekologický a zároveň energeticky efektívny systém kúrenia sa postará o výrazné zníženie nákladov na kúrenie. Chladenie obytných priestorov počas teplých mesiacov zabezpečuje (voliteľná) klimatizácia, ktorú je možné dodať za príplatok.





Nech  
sa vám  
splnia  
sny!



## VARIANT DOMU I –

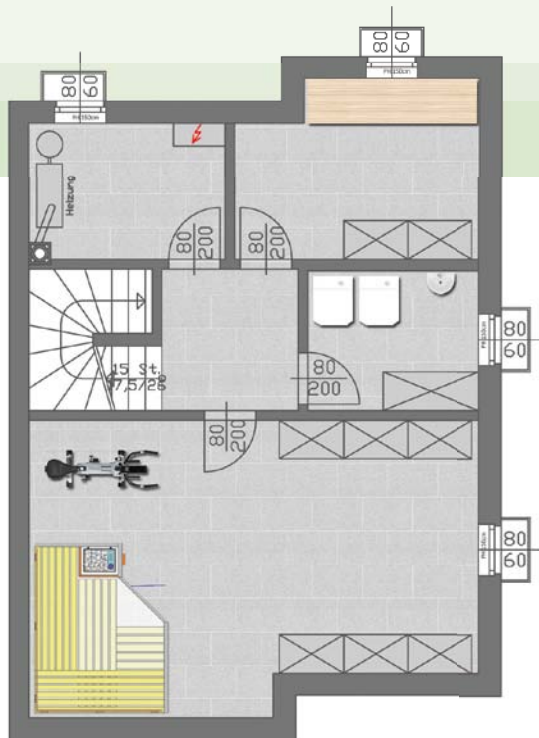
s pivnicou a zabudovanou technickou miestnosťou.

Chcete svoj dom z galérie (voliteľná) rozozvučať tónmi klavíra a v pivnici (voliteľná) umiestniť okrem technickej miestnosti saunu s priestorom na cvičenie? Žiadny problém!

Vyberte si dom presne podľa svojich potrieb a finančných

prostriedkov – s alebo bez pivnice, s alebo bez galérie. Jednoducho dokonale pre

vás!



### SUTERÉN

(voliteľná)



### PRÍZEMIE

## VONKAJŠIE PRIESTORY

Rozloha pozemku: 455,00 m<sup>2</sup>

Terasa: 19,74 m<sup>2</sup>

Zastrešená odstavná plocha

pre auto: 20,52 m<sup>2</sup>

Rozloha pozemku sa

líši pri každom dome!

## PRÍZEMIE

Vstup: 3,89 m<sup>2</sup>

WC: 2,43 m<sup>2</sup>

Šatník: 2,79 m<sup>2</sup>

Komora: 2,33 m<sup>2</sup>

Kuchyňa: 10,95 m<sup>2</sup>

Obývačka: 32,28 m<sup>2</sup>

## SUTERÉN (voliteľný)

Technická miestnosť: 6,38 m<sup>2</sup>

Rozdeľovacia zóna: 4,66 m<sup>2</sup>

Pivnica 1: 30,17 m<sup>2</sup>

Pivnica 2: 9,96 m<sup>2</sup>

Práčovňa: 5,85 m<sup>2</sup>

## POSCHODIE

Chodba: 5,58 m<sup>2</sup>

WC: 2,00 m<sup>2</sup>

Rodičia: 16,76 m<sup>2</sup>

Dieťa 1: 10,36 m<sup>2</sup>

Dieťa 2: 11,68 m<sup>2</sup>

Kúpeľňa: 7,75 m<sup>2</sup>

## GALÉRIA (voliteľná)

Galéria: 21,82 m<sup>2</sup>



**POSCHODIE**



**GALÉRIA**

(voliteľná)

## VARIANT DOMU II –

bez pivnice so zabudovanou technickou miestnosťou na prízemí.

Dostatok miesta nájdete na prízemí a na prvom poschodí a možno by ste chceli využiť aj priestor galérie? Potom je vám k dispozícii tento stavebný variant bez pivnice. Uzamykateľná technická miestnosť (na kúrenie) sa nachádza priamo vedľa zastrešenej odstavnej plochy pre autá.



PRÍZEMIE



## VONKAJŠIE PRIESTORY

Rozloha pozemku: 455,00 m<sup>2</sup>  
Terasa: 19,74 m<sup>2</sup>  
Zastrešená odstavná plocha  
pre auto: 20,52 m<sup>2</sup>

Rozloha pozemku sa  
líši pri každom dome!

## PRÍZEMIE

Vstup: 3,89 m<sup>2</sup>  
WC: 2,43 m<sup>2</sup>  
Šatník: 2,79 m<sup>2</sup>  
Komora: 2,33 m<sup>2</sup>  
Kuchyňa: 10,95 m<sup>2</sup>  
Obývačka: 32,28 m<sup>2</sup>  
Technická miestnosť: 2,33 m<sup>2</sup>

## POSCHODIE

Chodba: 5,58 m<sup>2</sup>  
WC: 2,00 m<sup>2</sup>  
Rodičia: 16,76 m<sup>2</sup>  
Dieťa 1: 10,36 m<sup>2</sup>  
Dieťa 2: 11,68 m<sup>2</sup>  
Kúpeľňa: 7,75 m<sup>2</sup>

## GALÉRIA

Galéria (voliteľná): 21,82 m<sup>2</sup>



## POSCHODIE

## GALÉRIA

(voliteľná)



# ZÁVA VO VOĽNOM ČASE V BLÍZKOSTI.

Von do prírody a na čerstvý vzduch, kde môžete nasat' momenty, na ktoré nezabudnete. Nezáleží na tom, ako chcete tráviť svoj voľný čas, možnosti v blízkosti sú takmer neobmedzené. Pre tých, ktorých to skôr ťahá do chladnejšieho lesa je v blízkosti vášho rodinného domu RADOSŤ ZO ŽIVOTA na ulici HUMMELSTRASSE nespočetné množstvo vyhradených turistických chodníkov.



## VŠEOBECNÝ POPIS STAVBY A VYBAVENIA

FAMILIENdomizil HAINBURG

### INŠTALÁCIE

#### VYKUROVACIEHO ZARIADENIA:

Pozostáva z tepelného čerpadla Fujitsu Waterstage Comfort s výkonom 10 kW, vonkajšej plničky a 500-litrového zásobníka na teplú vodu, každá jednotka je poháňaná samostatne.

Podlahové vykurovanie na prízemí, prvom poschodí a v suteréne. Každá izba sa dá regulovať samostatne pomocou termostatu T55. 106,82 m<sup>2</sup> podlahové vykurovanie s mrežovanými podložkami a príslušenstvom. Kúpeľňový radiátor biely 185 x 60 cm.

1 umývadlo 45 x 35 cm; Vigour Derby biely, jednoručná batéria Calivia Neu chrómová. 1 umývadlo 65 x 48cm Vigour Derby biely, jednoručná batéria Vigour Calivia Neu chrómová.

1 dvojité umývadlo 130 x 48 cm biely Laufen Pro, jednoručná batéria Vigour Calivia Neu chrómová.

1 vaňa 180 x 80 cm plastová Vigour ONE biela, AP batéria do vane Vigour Calivia Neu, ručná sprcha s držiakom Vigour, 1 prípojka na sprchu vrátane izolačnej súpravy, AP sprchovacia batéria Vigour Calivia chrómová, súprava sprchy s tyčou 90 cm Derby.

2 nástenné WC Vigour Derby vrátane WC sedadla s vekom biela, splachovač (alebo podobne).

### PODLAHY:

2-vrstvové parkety MULTIPARK EICHE 15, matne lakované, formáte 1 200 x 140 x 9,5 mm s maticou a pružinou, nášľapná vrstva: 2,5 mm s HDF podkladom, ukončovacie lišty Softline dyhované a matne lakované vo formáte: 38 x 18 mm. (alebo podobnom)

Galéria: 21,82 m<sup>2</sup>

Poschodie:

Detská izba 1: 11,68 m<sup>2</sup>,  
Detská izba 2: 10,36 m<sup>2</sup>,  
Spálňa rodičov: 16,76 m<sup>2</sup>,  
Chodba: 5,58 m<sup>2</sup>

Prízemie:

Spojená obývačka a jedáleň: 32,28 m<sup>2</sup>

### VNÚTORNÉ DVERE:

Biele, hladké, natierané valčekom, s mäkkými hranami a rúrkovou drevotriekovou vložkou, povrch lakovaný, drážka 14/24 mm, 3-stranne fóliované hrany, klimatická trieda a, hrúbka dverovky cca 39 mm, dva BOT ø 16 mm montované ako poniklované (bez BUT), BB zámok striebornej farby (vhodné otvory na PZ a WC), jeden kľúč (alebo podobne).

### DLAŽDICE:

**Variant 1:** vchod, šatník, kuchyňa, komora: Piemme Concrete 30 x 60 cm, podlahové dlaždice, vzhľad betónu (alebo podobné).

Kúpeľňa: Branco Mate 30 x 60cm, biele matné obkladačky; Piemme Concrete 30 x 60 cm, podlahové dlaždice, vzhľad betónu (alebo podobné).

WC, prízemie, poschodie: Branco Mate 30 x 60 cm, biele matné obkladačky; Piemme Concrete 60 x 30 cm, podlahové dlaždice, vzhľad betónu (alebo podobné).

Schody z prízemia na poschodie: Piemme Concrete 60 x 60 cm (alebo podobné).

**Schody do suterénu:** natierané

**Pivnica:** natretá

**Variant 1:** Piemme Concrete; biely betón, hnedosivý betón, svetlosivý betón, betón v teplej sivej farbe, obkladačky Branco Mate (alebo podobné).

### ELEKTRINA:

Vypínače Legrand Creo, vypínače Gira System 55 (alebo podobné) ako aj základný balík fotovoltaiky.

### SATELITNÉ ZARIADENIA:

Hliníkový satelitný tanier, 102 X 95 CM SIVÝ, QUAD LNB INT.MULTIS.10,7 – 12,75, anténový stožiar s rúrovým oceľovým stojanom 48 mm, anténový stožiar na streche 38 – 60 mm, bez prijímača. S odtokmi na prízemí: Spojená obývačka a jedáleň, poschodie: Spálňa rodičov, detská izba 1 a detská izba 2.

### DYMOVÝ HLÁSIČ:

10J dymový hlásič BASIC Q GIRA.



### OKNO: REKORD

Okno/balkónové dvere POWER:

- ▶ Plastový profil Trocal so 7-komorovým systémom,  $U_f = 0,93 \text{ W/m}^2\text{K}$ .
- ▶ Stavebná hĺbka: 88 mm rámy, 110 mm rámy a krídla.
- ▶ Pozinkovaná ocelová výstuž podľa statických požiadaviek.
- ▶ Tepelnoizolačné trojsklo s  $U_g 0,5 \text{ W/m}^2\text{K}$ .
- ▶  $U_w = 0,73 \text{ W/m}^2\text{K}$ , zvuková izolácia:  $R_w = 35 \text{ dB}$ , teplá hrana skla.
- ▶ Časť okenného rámu a krídla vnútri a vonku sú biele, pripojenie na parapetnú dosku 35 mm.
- ▶ Kvalitné kovanie, MACO, okenné kľučky v bielej farbe.

### DVERE POWER ALU CLIP:

- ▶ Plastový profil Trocal so 7-komorovým systémom. Stavebná hĺbka: 94 mm rámy, 116 mm rámy a krídla.
- ▶ Prichytená hliníková vrstva podľa vzorkovníka farieb RAL, tupé spojenia rohov.
- ▶ 26 mm vysoký, tepelne izolovaný dverový prah, 3 tesnenia, dole 2.
- ▶ Otáčajúca sa profilovaná rúrka v krídle.
- ▶ 3 kusy 3-rozmerných prestaviteľných dverových závesov.
- ▶ Winkhaus autoLock AV3 s otočnou západkou, magnetický spúšťač vrátane 3 kľúčov + štandardný zámok.
- ▶ Časť okenného rámu a krídlo vnútri bielej farby.

### ŽALÚZIE VORO PUTZ:

- ▶ Predsadené žalúzie Schlotterer Voro s obrubou do omietky.
- ▶ Pritlačne lisovaný práškovaný hliníkový profil hrúbky cca 1,5 mm v štandardných farbách podľa RAL.
- ▶ Štandardný pohon s motorom, alternatívne otočná navíjačka pásu.
- ▶ Pancierový hliník vyplnený penou 37/8 mm.
- ▶ Revízny kryt s posuvnou západkou odoberateľnou nadol.

### STRECHA:

**Krov:** s nezateplenou strechou, difúzne otvorené protilatovanie, strešné latovanie.

**Strecha:** škridla, červenohnedá Europadach potiahnutá engobou.

**Zastrešená odstavňá plocha pre auto:** Postaví sa zastrešená odstavňá plocha pre auto s pultovou strešnou konštrukciou v prevedení z glejeného dreva so stĺpmi.

### VONKAJŠIE ZARIADENIA:

**Terasa/prijazdová cesta:** Zámková dlažba alebo dvojité zámková dlažba v pieskovom lôžku, sivá 6 cm, zatravnovacie dosky Sivá 10 cm, betónová trávnatá obruba 25 cm N+F sivá.

**Plot:** Ako bočné ohraničenie pozemku je plánovaný živý plot z vtáčieho zobu. Nie je v ňom zahrnutá brána.

### BEZPEČNOSTNÁ TECHNIKA:

Pozostáva z:

- 1 ABUS Terxon MX hybridná poplachová centrála
- 1 vytáčacie zariadenie ABUS PSTN
- 1 externý GSM modul
- 3 ABUS Terxon MX 8-zónové predĺženie drôtov
- 2 ABUS Terxon SX/MX LCD ovládacia časť pripojená káblom
- 2 vonkajšie sirény s bleskom s kontaktom proti sabotáži, samonapájané, pripojené káblom
- 1 vnútorná siréna pripojená káblom
- 10 optický dymový hlásič ABUS12 V (+1 optický dymový hlásič v dome 1)
- 3 duálny hlásič pohybu do 12 m, infračervený s mikrovlnnou detekciou, pripojený káblom
- 1 VANDERBILT hlásič vlámania pod omietkou pripojený káblom
- 1 hlásič vody pripojený káblom
- 3 čipové kľúče s dezdotykovým aktivovaním a deaktivovaním
- 2 akumulátory 12 V, 1,2 Ah
- 1 akumulátor 12 V, 7 Ah

### NADSTAVBY/VOLITEĽNÉ AJ BEZ PIVNICE:

**1. Výstavba pivničnej dosky:** 7 cm hrubá vykurovaná mazanina, 0,02 cm PE fólia, 10 cm tepelnoizolačný násyp, 25 cm železobetónová platňa, 0,02 cm PVC fólia.

**2. Výstavba strechy pivnice:** 1,5 cm parkety/dlaždice, 7 cm vyhrievaná mazanina, 0,02 cm parozábrana, 10 cm tepelnoizolačný násyp, 20 cm železobetónový strop, 0,5 cm vnútorná omietka

**3. Výstavba stropu na prízemí:** 1,5 cm parkety/dlaždice, 7 cm vyhrievaná mazanina, 0,02 cm parozábrana, 10 cm tepelnoizolačný násyp, 20 cm železobetónový strop, 1,5 cm vnútorná omietka

**4. Výstavba stropu prvého poschodia/galérie:**

1,5 cm parkety, 2,2 suchá mazanina, 20/24 mm kročajová izolačná doska, 0,02 cm parozábrana, 20 cm železobetónová doska, 1,5 cm vnútorná omietka

**5. Konštrukcia strechy:** 1,5 cm strešná škridla, 3/5 cm latovanie, 5/8 protilatovanie, 0,5 cm strešná lepenka, 2,4 cm hrubé debnenie, 8/16 krokva.

**6. Výstavba steny pivnice:** 1,5 cm vnútorná omietka, 25 cm železobetón, 2 cm izolácia, 8 cm izolácia XPS.

**7. Výstavba steny na prízemí a prvom poschodí:** 1,5 cm vnútorná omietka, 38 cm tehla, 12 cm WDVS: 0,3 cm vložená tkanina; 0,15 cm konečná vrstva.

**8. Výstavba strechy pre odstavňú plochu pre autá:** 1,8 mm fólia 300g/m<sup>2</sup>, 2,4 cm hrubé debnenie, 8/16 cm krokva.

**9. Výstavba protipožiarnej steny:** 1,5 cm vnútorná omietka, 25 cm tehla, 10 cm kamenná vlna.

**10. Výstavba protipožiarnej steny na povale:** 25 cm tehla, 10 cm kamenná vlna.

**11. Výstavba vnútornej steny:** 1,5 cm omietka, 15 cm tehla, 1,5 cm omietka.

**12. Konštrukcia schodiska:** 1,5 cm dlaždice, voliteľne parkety, 16 cm železobetónová doska, 1,5 cm vnútorná omietka.

# MOŽNOSTI



## INŠTALÁCIE VYKUROVANIA:

**Voliteľné vykurovanie:** 1 elektrické vonkajšie zariadenie Fujitsu (s výkonom až do 12,0 kW), 3 vnútorné elektrické zariadenia Fujitsu (s výkonom až do 3,0 kW), pri dome 1 (4 vnútorné zariadenia) detská izba 1, detská izba 2, spálňa rodičov, v dome 1 ďalší 1 kus v kúpeľni, 1 elektrické vnútorné zariadenie Fujitsu (s výkonom až do 4,0 kW) obývačka spojená s jedálňou/kuchyňa, všetko ako MOŽNOSŤ za príplatok.

## PODLAHY:

**Galéria:** 21,82 m<sup>2</sup>

## Poschodie:

Detská izba 1: 11,68 m<sup>2</sup>,  
Detská izba 2: 10,36 m<sup>2</sup>,  
Spálňa rodičov: 16,76 m<sup>2</sup>,  
Chodba: 5,58 m<sup>2</sup>

## Prízemie:

Spojená obývačka a jedáleň: 32,28 m<sup>2</sup>

## Voliteľné za príplatok:

2-vrstvové parkety TRENDPARK Eiche Gold 35, 2-krát fazetované, kefované, olejované prírodným olejom, formát 1 450 x 130 x 11 mm, lepené na podklad, nášlapná vrstva: 4 mm.

## VNÚTORNÉ DVERE:

biele, hladké, lakované valčekom, s mäkkými hranami a rúrkovou drevotrieskovou vložkou.

**Voliteľné za príplatok:** Tupo zatlčené pre plošné lícujuce prevedenie, neviditeľné prevedenie závesu pri ráme 2 viditeľné špeciálne závesy, rohová dizajnová hrana.

## DLAŽDICE:

**Variant 2 voliteľný za príplatok:** Vchod, šatník, kuchyňa, komora, Imola Brixstone 60 x 60 cm príř., dlaždice.

**Kúpeľňa:** Imola Brixstone 60 x 60 cm príř., dlaždice; Casa In RC Blanco Brillo 30 x 60 cm ret., biele lesklé obkladačky.

**WC, prízemie, poschodie:** Imola Brixstone 60 x 60 cm príř., dlaždice; Casa In RC Blanco Brillo 30 x 60 cm, ret., biele lesklé obkladačky.

**Pivnica:** Akciové dlaždice 30 x 60 cm. Schody z prízemia na poschodie: Imola Brixstone 60 x 60 cm príř.

**Schody z prízemia do suterénu:** Imola Brixstone 60 x 60 cm príř.

**Variant 2:** Brixstone, Casa In RC Blanco Brillo obkladačky 30 x 60 cm ret.

## DVERE POWER ALU CLIP:

Voliteľné v rôznych farbách podľa vzorkovníka farieb a v rôznych prevedeniach podľa reklamného letáka.

- ▶ Plastový profil Trocal so 7-komorovým systémom.
- ▶ Stavebná hĺbka: 94 mm rámy, 116 mm rámy a krídla.
- ▶ Prichytená hliníková vrstva podľa vzorkovníka farieb RAL, tupé spojenia rohov.
- ▶ 26 mm vysoký, tepelne izolovaný dverový prah, 3 tesnenia, dole dve.
- ▶ Otáčajúca sa profilovaná rúrka v krídle.
- ▶ 3 kusy 3-rozmerných prestavitelných dverových závesov.
- ▶ Winkhaus autoLock AV3 s otočnou západkou, magnetický spúšťač vrátane 3 kľúčov + štandardný zámok.
- ▶ Časť okenného rámu a krídlo vnútri bielej farby.

## ŽALÚZIE VORO PUTZ:

- ▶ Predsadené žalúzie Schlotterer Voro s obrubou do omietky.
- ▶ Pritlačne lisovaný hliníkový profil hrúbky cca 1,5 mm.
- ▶ Štandardné farby podľa RAL, práškované (zvláštne farby sú dostupné za príplatok).
- ▶ Štandardný pohon s motorom, alternatívne otočná navíjačka pásu.
- ▶ Pancierový hliník vyplnený penou 37/8 mm.
- ▶ Revízny kryt s posuvnou západkou odoberateľnou nadol.

## VONKAJŠIE ZARIADENIA:

Plot: Voliteľný, za príplatok je možné celý pozemok oplotiť pletivom zelenej farby. Nie je v ňom zahrnutá brána.

## NADSTAVBY/VOLITELNÉ AJ BEZ PIVNICE,

**1. Výstavba pivničnej dosky:** 1,5 cm hrubé keramické dlaždice, 7 cm hrubá vykurovaná mazanina, 0,02 cm PE fólia, 10 cm tepelnoizolačný násyp, 25 cm železobetónová platňa, 0,02 cm PVC fólia.

**2. Výstavba strechy pivnice:** 1,5 cm parkety/dlaždice, 7 cm vyhrievaná mazanina, 0,02 cm parozábrana, 10 cm tepelnoizolačný násyp, 20 cm železobetónový strop, 0,5 cm vnútorná omietka.

**3. Výstavba stropu na prízemí:** 1,5 cm parkety/dlaždice, 7 cm vyhrievaná mazanina, 0,02 cm parozábrana, 10 cm tepelnoizolačný násyp, 20 cm železobetónový strop, 1,5 cm vnútorná omietka

**4. Výstavba stropu prvého poschodia/galérie:** 1,5 cm parkety, 2,2 suchá mazanina, 20/24 mm kročajová izolačná doska, 0,02 cm parozábrana, 20 cm železobetónová doska, 1,5 cm vnútorná omietka

**5. Konštrukcia strechy:** 1,5 cm strešná škridla, 3/5 cm latovanie, 5/8 protilatovanie, 0,5 cm strešná lepenka, 2,4 cm hrubé debnenie, 8/16 krokva.

**6. Výstavba steny pivnice:** 1,5 cm vnútorná omietka, 25 cm železobetón, 2 cm izolácia, 8 cm izolácia XPS.

**7. Výstavba steny na prízemí a prvom poschodí:** 1,5 cm vnútorná omietka, 38 cm tehla, 12 cm WDVS, 0,3 cm vložená tkanina, 0,15 cm konečná vrstva.

**8. Výstavba strechy pre odstavnú plochu pre autá:** 1,8 mm fólia 300g/m<sup>2</sup>, 2,4 cm hrubé debnenie, 8/16 cm krokva.

**9. Výstavba protipožiarnej steny:** 1,5 cm vnútorná omietka, 25 cm tehla, 10 cm kamenná vlna.

**10. Výstavba protipožiarnej steny na povale:** 25 cm tehla, 10 cm kamenná vlna.

**11. Výstavba vnútornej steny:** 1,5 cm omietka, 15 cm tehla, 1,5 cm omietka.

**12. Konštrukcia schodiska:** 1,5 cm dlaždice, voliteľne parkety, 16 cm železobetónová doska, 1,5 cm vnútorná omietka.

## POZNÁMKY:

### Zmeny plány/špeciálne želania:

Zmeny plánu zo strany investora zostávajú vyhradené, pri odchýlkach medzi navrhovaným objektom, prospektom a modelom prípadne realizačným plánom je smerodajný realizačný plán. Špeciálne želania sú v zásade možné vtedy, pokiaľ sú stavebnoprávne a stavebnotechnicky možné, spravidla sa za ne ale platí príplatok. Pred realizáciou je potrebné v každom prípade zhodnúť sa s povereným zhotoviteľom stavby, pretože práce navyše alebo špeciálne práce sú za príplatok.

Pri odchýlke v miere od 3 % obytnej plochy zostáva vyhradené právo na opravu kúpnej ceny.

### Zariadenie, kuchyňa:

Predmety v rámci zariadenia zakreslené v plánoch slúžia len ako dôkaz možnosti ich rozostavenia a nie sú zahrnuté v kúpnej cene. Rozdelenia okien sa stanovujú podľa hraničných línií skla a podľa technickej uskutočiteľnosti, čím môže dôjsť k zmene rozdelenia okien zakreslených v plánoch.

### Svojpomocné práce:

Svojpomocné práce nie sú možné.

### Záruka:

Záruka sa poskytuje po dobu 3 roky po prevzatí podľa ustanovení zákona o ochrane spotrebiteľov.

### Výhrady a upozornenia:

Zmeny, ktoré nespôsobia žiadne stavebné škody a nenesú so sebou žiadne zníženie kvality ako aj zmeny podmienené technickými potrebami (napr. statika, technické zariadenia budov atď.), respektíve potrebami, ktoré slúžia každodennej potrebe (napr. vonkajšie úpravy, úprava cesty, priestor na odpad atď.) a úradné podmienky zostávajú vyhradené.

Za ostatné (stavebné) vlastnosti predmetu kúpy ručí predajca v rámci nariadení zmluvy s investorom ako aj platných zákonom stanovených záručných nariadení a rakúskeho noriem pre zmluvu o dielo.

Nosné stavebné diely sa od nenosných oddeľujú pomocou konštrukčnej škáry akrylom, nie je možné vylúčiť prípadný vznik trhlín. Trvalo pružné škáry sú v zmysle rakúskej normy škáry určená na údržbu.

Ak sú v zozname prác k jednotlivým položkám uvedené materiály/výrobky/typy/systémy, môžu sa použiť rovnocenné materiály/výrobky/typy/systémy.

Predajca môže bez predchádzajúceho dohovoru s kupujúcim ako aj bez jeho súhlasu a beh vplyvu na dohodnutú kúpnu cenu až do predaja poslednej bytovej jednotky uskutočniť tieto opatrenia:

Zmeny, ktoré sú technicky rovnocenné alebo technicky potrebné a neprinášajú so sebou pre kupujúceho žiadne neprijateľné nevýhody pri využívaní budúceho bytového objektu.

Zmeny, ktoré sú potrebné z dôvodu stavu práva alebo sú preukázateľne potrebné zákonov alebo na splnenie prípadných podmienok stavebných úradov.

Zmeny, zväčšenia, zmenšenia alebo spôsoby použitia spoločných priestorov (ihriská, priestor na odpad atď...), najmä pridelenie zelených plôch k jednotlivým bytovým objektom,

Zmeny úžitkovej plochy zmluvného objektu v zmysle § 2 (7) zákona o vlastníctve bytov 2002 (avšak bez zohľadnenia prípadných terás, balkónov, loggií a prípadného príslušenstva/plôch bytu) do 3 % (troch percent), pričom takúto zmenu úžitkovej plochy budú zmluvné strany považovať za malú,

Zmeny spôsobené možným zlúčením alebo rozdelením jednotlivých miestností alebo bytov ako zmeny plánu v súvislosti so stavebným projektom, tie však len do tej miery, ako zostane zmluvný objekt nimi nedotknutý.

Kupujúci vyhlasuje už teraz svoj jednoznačný súhlas so všetkými potrebnými bezplatnými predmetmi odstúpenia malých čiastočných plôch zmluvnej nehnuteľnosti, ktoré sa stanú dopravnými plochami a verejným majetkom.

Montáž markíz/žalúzií a umiestnenie záhradných domčekov je povolené len po výslovnom súhlase investora a podľa pokynov príslušného architekta. Chceli by sme upozorniť na to, že smerodajné ukazovatele z potvrdenia o spotrebe energie sa môžu z dôvodu potrebných stavebnotechnických zmien alebo špeciálnych želaní zmeniť (zníženie alebo zvýšenie hodnôt).

Okrem toho je potrebné upozorniť na to, že k zmenám základných rozhodujúcich ukazovateľov potvrdenia o spotrebe energie môže dôjsť aj pri ďalšom vývoji prepočtov pomocou základného softvéru. Predajca za takéto zmeny neručí. Vždy je rozhodujúce potvrdenie o spotrebe energie platné v čase dokončenia stavby a nie plánovaný stav.

Je potrebné výslovne upozorniť na to, že pri častiach pivnice a skladovacích priestoroch v suteréne nejde o plne obývatelné priestory, ale o skladovacie priestory s obmedzenou skladovateľnosťou a tieto priestory sú vhodné len na skladovanie predmetov každodennej potreby.

Upozornenie: Obrázky projektu sú len ilustračné. Za možné odchýlky medzi ilustračnými fotografiami a zobrazením a skutočnými prirodzenými danosťami nepreberáme preto žiadnu zodpovednosť. Chyby a omyly vyhradené.



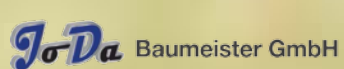


INVESTOR:



Lederergasse 8/1  
9500 Villach  
T: +43 (0)699 / 13 17 76 76  
E: office@joda-bau.com  
www.joda-bau.com

PLÁNOVANIE:



Quellbachgasse 12A  
A - 2440 Moosbrunn  
+43 699 13 17 76 76  
office@joda-bau.com



VYBAVENIE:



Vysokokvalitné technické vybavenie zo  
stránky [www.lehner-gruppe.at](http://www.lehner-gruppe.at)